

# 轴取力发电机与 PH-M 逆变系统的并联

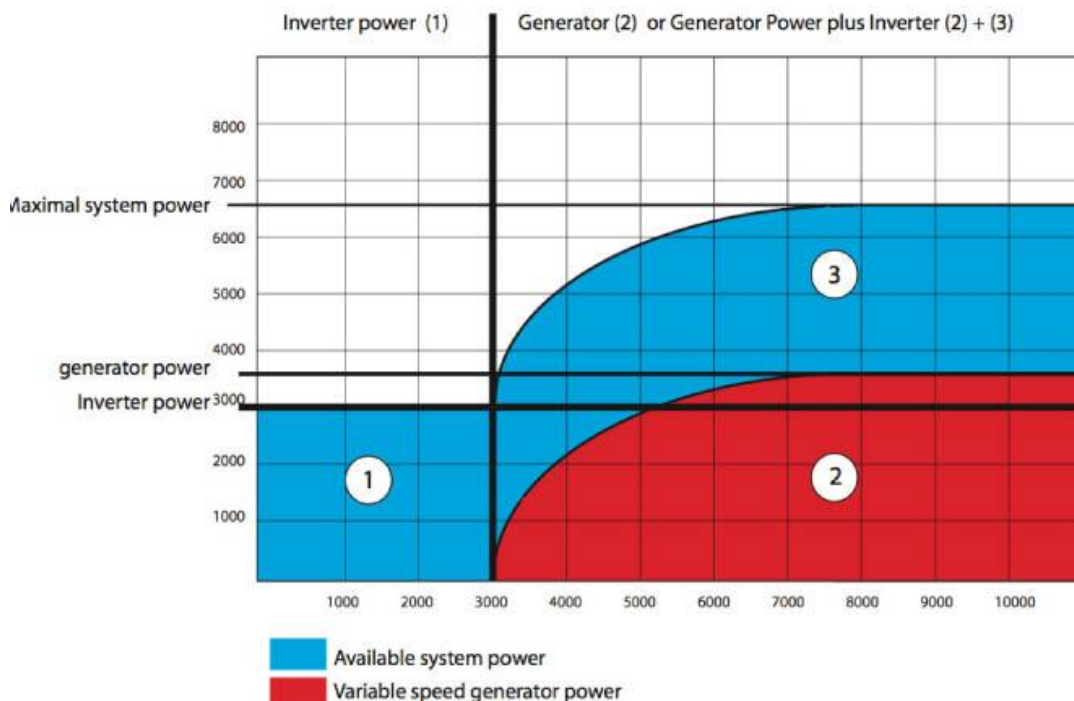
www.royal-tech.cn 路亚科技



## 电机驱动逆变系统或变速交流发电机

变速交流发电机例如Dynawatt或 Dometic Travelpower发电机，当安装到汽车或船舶的发动机上，会产生恒定的230V输出，由于DC-AC变换器安装于发电机上，在一定程度上，输出电压与频率独立于发动机的转速，应用该发电机的主要缺点是输出功率取决于发动机的转速，比如：发动机怠速或低速，发电机没有输出 (RPM<3000)或不能输出额定的功率 (3000<RPM<7000)，因此在低速下，当大功率负载开机时，发动机没有足够的功率，这些发电机系统会停机甚至损坏，另一方面，在车载应用下，由于直流发电被交流替代，因此需要额外的设备提供直流供负载或电池充电，这些设备又会消耗AC发电机的功率，对发电机的性能有负面的影响。

解决的办法是：安装Victron MultiPlus (or Quattro)逆变/充电一体机于负载和发电机之间，它的 'PowerAssist'性能会在发电机多余的电力时对电池充电，在满负荷下，发电机不能提供足够的电力时，通过电池逆变产生辅助电力，换言之：当发动机高速时，可通过充电器对电池充电，当发动机低速时，输出电力带不动负载时，逆变/充电一体机会自动产生额外的电力供负载使用。最重要的要求时要知道发动机的实际转速，理论上可通过测量AC输出，但实际上，这方法不可靠，为此，VICTRON公司开发了接口模块1140来测量实际转速，通过与MultiPlus (or Quattro)连接， MultiPlus能准确计算发电机的输出功率，因此MultiPlus 能自动调整限制电流来产生额外的电力，确保电源系统在任何转速下按要求工作，下图显示了安装的Travelpower 3,5kW取力发电机和MultiPlus 24/3000/70逆变/充电一体机，它能最大提供6500W的功率，当发电机功率降低时，逆变/充电一体机还能提供独立的3000W功率，



### 安装指南简介

#### 要求:

- 一台或多台 Victron Energy MultiPlus 逆变/充电一体机 (固件19xx008或更高)
- Victron Energy 16A 交流ATS自动切换 (选件).
- Victron Energy 接口模块1140 (tachometer).
- 带发电机支持的远程面板

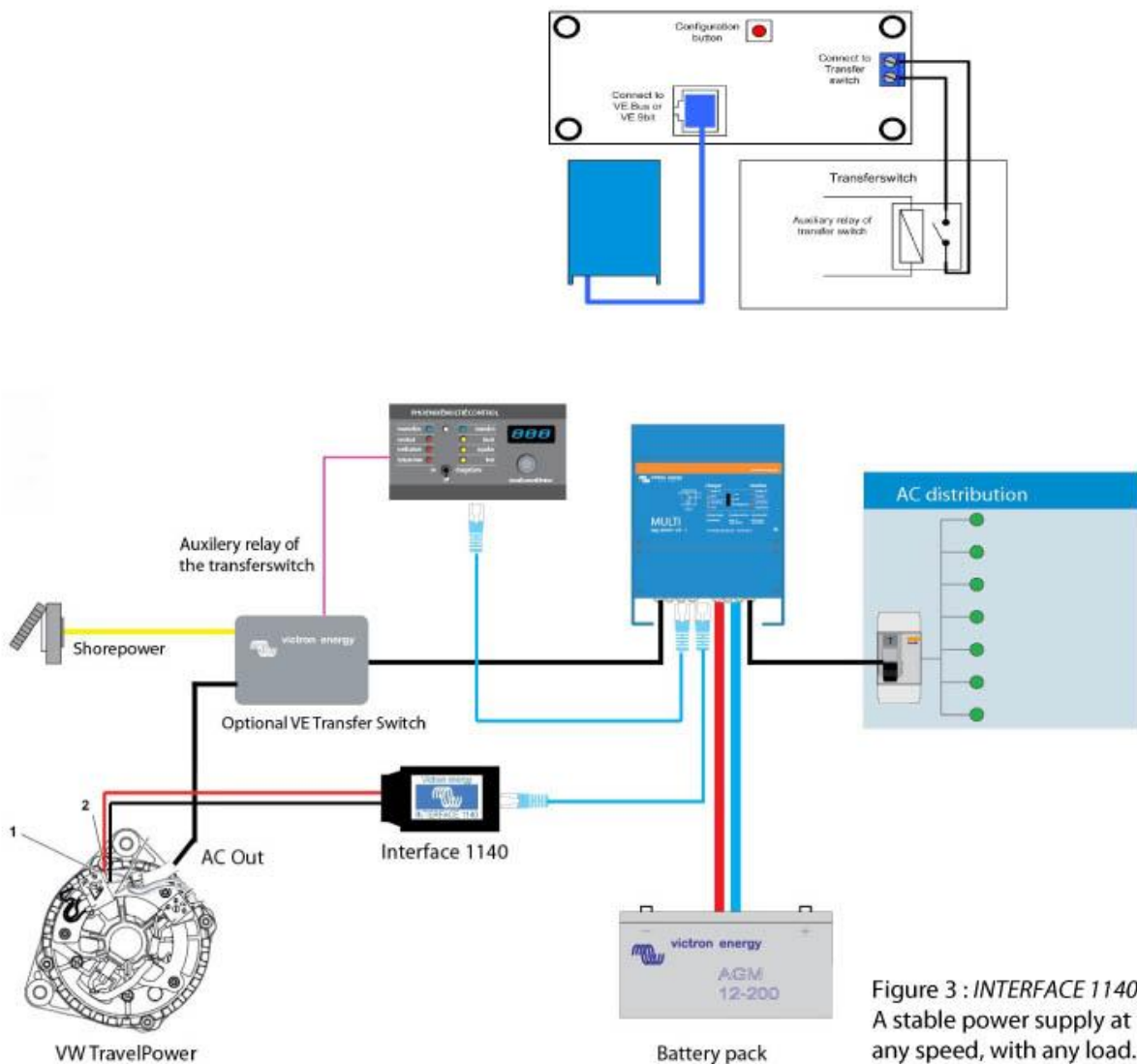


Figure 3 : INTERFACE 1140. A stable power supply at any speed, with any load.

辅助电池